



PH



## DODATOK Č.1 k Zmluve o pripojení

8015821019

Číslo Zmluvy o pripojení

kategória - MIMO DOMÁCNOSŤ – odber plynu do 60 tis. m<sup>3</sup>/rok

### I. Zmluvné strany

#### 1. Prevádzkovateľ distribučnej siete:

Obchodný názov:	<b>SPP – distribúcia, a.s.</b>
Zastúpený:	Ing. Roman Homa, Technik pre pripojenie do DS - senior
Sídlo:	Mlynské Nivy 44/b, 825 11 Bratislava
IČO:	35910739
DIČ:	SK2021931109
Bankové spojenie:	Bankové spojenie: VÚB, a. s. Bratislava
Číslo účtu:	IBAN: SK74 0200 0000 0000 0111 9353
SWIFT/BIC:	SUBASKBX
Telefón:	0850 269 269

#### 2. Identifikačné a kontaktné údaje žiadateľa:

Obchodný názov:	a
Osoba oprávnená konať za žiadateľa:	Obec Hubice
Bankové spojenie:	Mária Horváthová
IČO:	SK2702000000000019226122 SUBASKBX
DIČ:	00305448
Sídlo žiadateľa:	000000

Okres:	Dunajská Streda
Mesto:	Hubice
PSČ:	93039
Ulica:	Hubice
Číslo domu:	28

#### Korešpondenčná adresa

Totožná s adresou trvalého bydliska alebo sídla

#### Kontakt

Telefonický kontakt:	+421315693508
Email:	hubice@hubice.sk

#### Zaslanie vyjadrenia

Preferované zaslanie: On-line



Prosím, prečítajte si informácie o spracúvaní Vašich osobných údajov, ktoré ste nám poskytli, a poučenie o Vašich právach v súvislosti so spracúvaním Vašich osobných údajov a o ich uplatnení na: [www.spp-distribucia.sk/sk\\_gdpr](http://www.spp-distribucia.sk/sk_gdpr)

ON-LINE FORMULÁRE  
[www.spp-distribucia.sk](http://www.spp-distribucia.sk)ZÁKAZNÍCKA LINKA  
0850 269 269SPP - distribúcia, a.s.  
MLYNSKÉ NIVY 44/b  
825 11 BRATISLAVA[pripajanie@distribuciaplynu.sk](mailto:pripajanie@distribuciaplynu.sk)

oplyne.info

SPP - distribúcia, a.s., IČO: 35 910 739.

## II. Predmet dodatku.

Zmluvné strany uzavreli dňa 06.11.2019 Zmluvu o pripojení evidenčné číslo 8015821019 (ďalej len „zmluva“), ktorej predmetom je pripojenie odberného plynového zariadenia žiadateľa o pripojenie (odberateľa plynu) k distribučnej sieti prevádzkovateľa distribučnej siete.

## III. Zmeny v Zmluve.

Zmluvné strany sa dohodli na zmenách Zmluvy špecifikovanej v bode II. tohto dodatku nasledovne:

Zmluvné strany sa dohodli na zmene technických podmienok pripojenia, ktoré sú prílohou a neoddeliteľnou súčasťou predmetnej zmluvy. Nové technické podmienky vyhotovené dňa 12.11.2019 sú prílohou tohto dodatku.

## IV. Záverečné ustanovenia.

Tento dodatok nadobúda platnosť a účinnosť dňom jeho podpisu všetkými zmluvnými stranami. Tento dodatok sa vyhotovuje, po jednom rovnopise pre každú zmluvnú stranu.

**SPP – distribúcia a.s.**  
Mlynské nivy 44/b  
825 11 Bratislava 26  
IČO:35910739  
- 551 -

PDS

V Bratislave

Dňa: 15. 11. 2019



Žiadateľ o pripojenie

V HUBICIACH

Dňa: 13. 11. 2019

### Prílohy

11111902.PDF  
Žiadosť o dodatok  
RE žiadosť o stanovisko.msg  
tpp.pdf  
Technické podmienky pripojenia  
Zaslanie návrhu dodatku bez zmeny žiadateľa  
Žiadosť o dodatok  
Vyjadrenie - Dodatok

Prosím, prečítajte si informácie o spracúvaní Vašich osobných údajov, ktoré ste nám poskytli, a poučenie o Vašich právach v súvislosti so spracúvaním Vašich osobných údajov a o ich uplatnení na: [www.spp-distribucia.sk/sk\\_gdpr](http://www.spp-distribucia.sk/sk_gdpr)



ON-LINE FORMULÁRE  
[www.spp-distribucia.sk](http://www.spp-distribucia.sk)



ZÁKAZNÍCKA LINKA  
0850 269 269



SPP - distribúcia, a.s.  
MLYNSKÉ NIVY 44/b  
825 11 BRATISLAVA



[pripajanie@distribuciaplynu.sk](mailto:pripajanie@distribuciaplynu.sk)



[oplyne.info](http://oplyne.info)

SPP - distribúcia, a.s., IČO: 35 910 739.

# ŽIADOSŤ

## o zmeny alebo ukončenie Zmluvy o pripojení

IČO: 35910739, Zápis v obchodnom registri  
Okresný súd Bratislava I, oddiel: Sa, vložka č. 3481/B

SPP - distribúcia, a.s.  
Mlynské nivy 44/b  
825 11 Bratislava

### Typ dodatku

Dodatok o zmene vydaných tpp

### Zmeny v Zmluve o pripojení

Číslo Zmluvy: 8015821019

### Identifikačné a kontaktné údaje žiadateľa

Obchodné meno: Obec Hubice  
Osoba oprávnená konať za žiadateľa: Mária Horváthová  
Bankové spojenie: SK2702000000000019226122 SUBASKBX  
IČO: 00305448  
DIČ: 000000

### Sídlo žiadateľa

Okres: Dunajská Streda  
Mesto (obec): Hubice  
PSČ: 93039  
Ulica: Hubice  
Číslo domu: 28

### Korešpondenčná adresa

Totožná s adresou trvalého bydliska alebo sídla

### Kontakt

Telefonický kontakt: +421315693508  
Email: hubice@hubice.sk

### Zaslanie vyjadrenia

Preferované zaslanie: Elektronická pošta

### Poznámka ku žiadosti o dodatok

Požedujeme zmenu: Vytvorenie novej PP PE100 D32, dĺžky 10,5m. Z dôvodu, že existujúci PP je na nevhodnom mieste. Ďakujeme.

### Prílohy

11111902.PDF  
Žiadosť o dodatok



ON-LINE FORMULÁRE  
[www.spp-distribucia.sk](http://www.spp-distribucia.sk)



ZÁKAZNÍCKA LINKA  
0850 269 269



SPP - distribúcia, a.s.  
MLYNSKÉ NIVY 44/b  
825 11 BRATISLAVA



[prirajanie@distribuciaplynu.sk](mailto:prirajanie@distribuciaplynu.sk)



[oplyne.info](http://oplyne.info)



## Vyjadrenie k žiadosti o pripojenie odberného plynového zariadenia do distribučnej siete

/ kategória MIMO DOMÁCNOSŤ /

(Nebytová budova, nehnuteľnosť na podnikanie (odber plynu do 60 tis. m<sup>3</sup>/rok.) - Právnická osoba)
**SKSPDIS070310036894**

Miesto dodávky (POD)

**8 01582 10 19**

Evidenčné číslo

**Žiadateľ o pripojenie:**

Obchodné meno: **Obec Hubice**  
 Sídlo: **Hubice 28, 930 39 Hubice**  
 IČO: **00305448**  
 Tel.kontakt: **+421315693508**

**Prevádzkovateľ distribučnej siete:**

**SPP – distribúcia, a.s.**  
 Mlynské nivy 44/b  
 825 11 Bratislava  
 IČO: 35910739, Zápis v Obchodnom registri:  
 Okresný súd Bratislava I, oddiel: Sa, vložka č.: 3481/B

**Odborné miesto:**
**Hubice**

Ulica

**51/4; 51/36**

Parcelné číslo

**Hubice**

Obec / Mesto

**Hubice**

Katastrálne územie

**Použité skratky:** MaRZ – Meracia regulačná zostava, DS – Distribučná sieť, HUP – Hlavný uzáver plynu, MZ – Meracie zariadenie, NTL – Nizkotlaký, OM – Odborné miesto, OPZ – Odborné plynové zariadenie, PD – Projektová dokumentácia, PDS – Prevádzkovateľ distribučnej siete, PP – Pripojovací plynovod, PZ – Plynárenské zariadenie, RTP – Regulátor tlaku plynu, STL – Stredotlaký, TPP – Technické podmienky pripojenia

### Pripojenie do distribučnej siete v termíne platnosti Zmluvy o pripojení je možné po splnení nasledovných technických podmienok pripojenia (TPP):

Typ pripojenia: preložka (zmena trasy) PP

#### 1. Špecifikácia zariadení, ktoré je potrebné vybudovať (osadiť) k pripojeniu OPZ do DS:

##### 1.1 Pripojovací plynovod (PP) - prípojka:

- **stav:** existujúci PP
- **investor zmien (preložky):** žiadateľ o pripojenie (Obec Hubice)
- **parametre PP:** STL D32 PE (ID: 2291666) pred p.č.51/4 k.ú. Hubice; PN max 300 kPa (min 50kPa)
- **umiestnenie PP:** v zemi (pod zemských povrchoch) v úrovni DS, nadzemná (zvislá) časť PP ukončená na pozemku p.č.51/4
- **hlavný uzáver plynu (HUP):** umiestnený na konci PP
- **preložka:** existujúci PP odpojiť v mieste napojenia na DS a vybudovať PP podľa nasledovnej špecifikácie:
  - **miesto pripojenia do DS:** STL distribučný plynovod D50 PE (ID:253240) pred p.č.51/4 k.ú. Hubice; PN max 300 kPa (min 50kPa)
  - **parametre PP:** STL D32 PE
  - **umiestnenie PP:** v zemi (pod zemských povrchoch) v úrovni DS, ukončiť pred hranicou pozemku p.č. 51/4 v zemi
  - **HUP:** v zemnom prevedení; umiestniť na konci PP (v smere prúdenia plynu), za HUP pokračuje OPZ; musí byť prístupný z verejného priestranstva, vzdialenosť HUP od miesta pripojenia PP na DS bude cca 16,0m – podľa podmienok v teréne
- **iné podmienky:** nevyžaduje sa

##### 1.2 Meracia regulačná zostava (MaRZ):

- **stav:** neexistujúca, je potrebné osadiť
- **investor:** žiadateľ o pripojenie (Obec Hubice)
- **miesto osadenia:** na OPZ a na pozemku p.č.51/4
- **komponenty:** skrinka, uzáver pred RTP, RTP, uzáver za MZ a ostatné montážne komponenty
- **umiestnenie MaRZ:** na OPZ a na pozemku p.č.51/4, tak, aby skrinka bola otvárateľná a trvalo prístupná z verejného priestranstva
- **regulátor tlaku plynu (RTP):** v rohovom prevedení s rozmermi vstup - 3/4" sférokónický; výstup - 5/4"; pripojovací rozmer - 103 mm; musí mať platnú revíziu správu alebo musí byť uvedený v revíznej správe OPZ; musí mať certifikát zhody (v zmysle požiadaviek príslušných STN); zhotoviteľ je po inštalácii MaRZ a RTP povinný do záručných listov uviesť svoju identifikáciu a dátum uvedenia zariadenia do prevádzky, zároveň je povinný informovať žiadateľa o pripojení do distribučnej siete o dodržaní výrobcom deklarovaných prevádzkových podmienok RTP vhodných pre danú klimatickú oblasť
- **umiestnenie RTP:** v MaRZ za HUP na OPZ, pred meracím zariadením
- **izolačný spoj:** nie je potrebné osadiť
- **skrinka:** 1-skrinka, minimálne rozmery 510x455x210mm (ŠxVxH); priestor skrinky musí umožniť bezpečnú montáž a demontáž RTP, MZ a celého príslušenstva bežným náradím; bezpečné a jednoduché osadenie montážnej plomby MZ; skrinka musí umožňovať bezproblémové ovládanie uzáverov
- **iné podmienky:** nevyžaduje sa

##### 1.3 Meracie zariadenie (MZ):

- **stav:** neexistujúce, je potrebné osadiť
- **dodávka a montáž:** oprávnený pracovník SPP – distribúcia, a.s. (PDS)
- **miesto osadenia:** v MaRZ za RTP (v smere prúdenia plynu)
- **typ:** BK4T G4 rozstup hrdiel 250 ± 0,5
- **umiestnenie MZ:** na vstupnom tlaku 2,1 kPa; umiestnenie riešiť tak, aby bol po obvode oboch presuvných matíc zabezpečujúcich uchytenie vstupu a výstupu MZ k OPZ vytvorený voľný manipulačný priestor minimálne 10cm; MZ umiestniť tak, aby bolo prístupné pracovníkom PDS bez prekážok; výška osadenia číselníka MZ min.1m / max. 1,5m nad úrovňou terénu
- **požadovaný hodinový odber:** 5,2 m<sup>3</sup>/hod.
- **max. hodinový odber:** 6 m<sup>3</sup>/hod.
- **uzáver:** za MZ umiestniť guľový uzáver

SKSPDIS070310036894

Miesto dodávky (POD)

8 01582 10 19

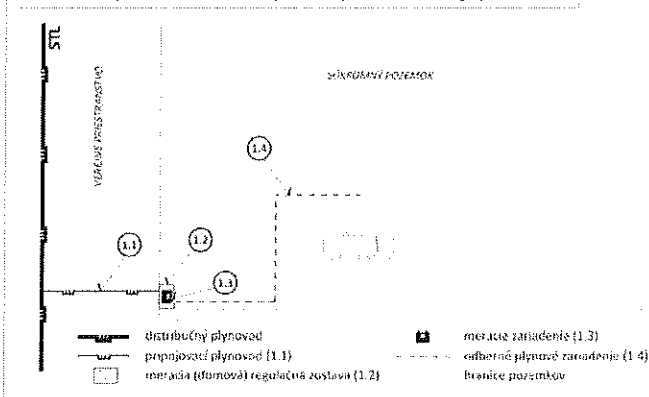
Evidenčné číslo

- iné podmienky: nevyžaduje sa

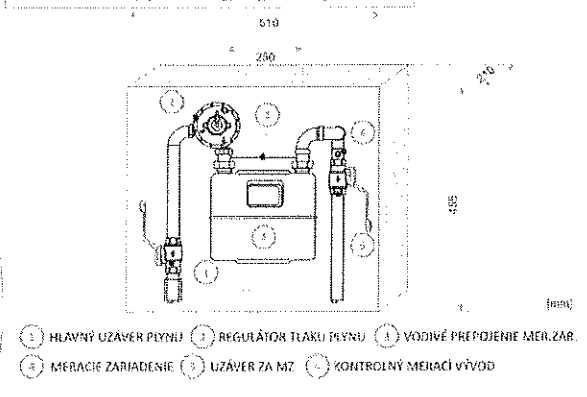
#### 1.4 Odberné plynové zariadenie (OPZ):

- stav: neexistujúce, je potrebné vybudovať
- investor: žiadateľ o pripojenie (Obec Hubice),
- umiestnenie OPZ: za HUP
- technické riešenie: zodpovedá projektant a odborný pracovník plynových zariadení,
- iné podmienky: nevyžaduje sa

Orientačný náčrt zariadení podľa vyššie uvedenej špecifikácie



Detail meracej (domovej) regulačnej zostavy



TENTO NÁČRT JE INFORMATÍVNY A NEZOBRAZUJE PRÍPOJENIE VAŠEJ NEHNUTEČNOSTI DO DISTRIBUČNEJ SIEŤE.

## 2. Postup pre pripojenie OPZ do DS:

- 2.1 Uzavretie Zmluvy o pripojení s PDS.** Pre uzavretie Zmluvy o pripojení sa riadte pokynmi v sprievodnom liste PDS, ktorý ste obdržali spolu s návrhom Zmluvy o pripojení a Záverečnými ustanoveniami zaslaného návrhu zmluvy.
- 2.2 Projektová dokumentácia (PD).** V zmysle TPP vypracovať PD preložky a túto zaslať na vyjadrenie PDS na korešpondenčnú adresu spoločnosti, alebo predložiť osobne na oddelenie prevádzky až po doručení Zmluvy o pripojení podpísanej oboma zmluvnými stranami (adresy na web stránke: [www.spp-distribucia.sk](http://www.spp-distribucia.sk) => Kontakty). Spolu s PD zaslať aj kópiu tohto Vyjadrenia. Doporučujeme, aby PD bola spracovaná tak, aby PP bol riešený ako samostatný stavebný objekt. Doporučujeme aby žiadateľ predložil na vyjadrenie PD okrem analógovej (papierovej) aj v elektronickej forme (formát pdf). Kľádne vyjadrenie PDS k PD je možné použiť k stavebnému konaniu resp. k ohláske drobnej stavby.
- 2.3 Dohoda o preložke.** Pred realizáciou preložky je potrebné uzavrieť s oddelením prevádzky "Dohodu o preložke plynárenského zariadenia" ([www.spp-distribucia.sk](http://www.spp-distribucia.sk) => Kontakty).
- 2.4 Realizácia preložky PP.**
  - **Vytýčenie DS.** Ak je potrebné pred realizáciou preložky PP jeho vytýčenie, je žiadateľ povinný požiadať PDS o vytýčenie existujúceho PP. O vytýčenie je možné požiadať:
    - ONLINE na [www.spp-distribucia.sk](http://www.spp-distribucia.sk) => E-služby, alebo
    - písomne na adrese Sekcia údržby a merania, Mlynské nivy 44/b, 825 11 Bratislava.
  - **Zemné práce.**
  - **Preložka PP a osadenie MaRZ.** Realizáciu je možné objednať u zhotoviteľov plynových zariadení uvedených na [www.spp-distribucia.sk](http://www.spp-distribucia.sk) => E-služby, resp. u inej oprávnenej organizácie, alebo priamo na oddelení údržby [www.spp-distribucia.sk](http://www.spp-distribucia.sk) => Kontakty. Cenník a rozsah prác spoločnosti SPP – distribúcia, a.s. je uvedený v Cenníku externých služieb na web stránke [www.spp-distribucia.sk](http://www.spp-distribucia.sk) => Tlačivá. V prípade realizácie prác vykonaných neoprávnenou osobou nebudú splnené podmienky pripojenia a PDS nenainštaluje meradlo zemného plynu.
  - **Odozdanie dokladov PDS od PP.** Po zrealizovaní všetkých prác súvisiacich s preložkou PP je žiadateľ (oprávnená osoba) povinný odovzdať PDS na oddelenie prevádzky ([www.spp-distribucia.sk](http://www.spp-distribucia.sk) => Kontakty) doklady podľa zoznamu dokladov, ktorý je prílohou k vyjadreniu PDS k projektovej dokumentácii stavby. Pri kompletnom odovzdaní dokladov bude vydané potvrdenie, ktoré je potrebné predložiť pri žiadosti o montáž meradla.
- 2.5 Výstavba OPZ a osadenie MaRZ.**
- 2.6 Uzavretie Zmluvy o dodávke plynu.** Žiadateľ je povinný min. 30 dní pred predpokladaným začiatkom odberu (dňom montáže MZ) uzavrieť s dodávateľom zemného plynu Zmluvu o dodávke zemného plynu.
- 2.7 Montáž MZ.** Po vybudovaní OPZ a jeho dopojení do DRZ žiadateľ vyplní ONLINE FORMULÁR na stránke [www.spp-distribucia.sk](http://www.spp-distribucia.sk) => E-služby, zašle poštou alebo predloží osobne v Zákazníckej kancelárii, za účelom montáže určeného meradla zemného plynu tieto doklady:
  - Žiadosť o realizáciu pripojenia do distribučnej siete a montáž meradla,
  - Správu o odbornej prehliadke a skúške OPZ – kópia,
  - Zápis o tlakovej skúške OPZ – kópia (nie starší ako 5 mesiacov),



## Vyjadrenie k žiadosti o pripojenie odberného plynového zariadenia do distribučnej siete

/ kategória MIMO DOMÁCNOSŤ /

(Nebytová budova, nehnuteľnosť na podnikanie (odber plynu do 60 tis. m<sup>3</sup>/rok.) - Právnická osoba)
**SKSPDIS070310036894**

Miesto dodávky (POD)

**8 01582 10 19**

Evidenčné číslo

- Potvrdenie o odovzdaní a prevzatí kompletnej dokumentácie PP (vydané oddelením prevádzky) – kópia. Tento doklad nie je možné nahradiť Zápisom o odovzdaní stavby. Potvrdenie bude vystavené až po odovzdaní dokumentov od PP a RTP.

Správu o odbornej prehliadke a skúške OPZ a Zápis o tlakovej skúške OPZ je možné nahradiť Potvrdením o odovzdaní a prevzatí kompletnej dokumentácie OPZ, ktoré vydá oddelenie prevádzky SPP – distribúcia, a.s. v prípade, ak doklady od OPZ odovzdáte spolu s dokladmi od PP.

V čase predloženia žiadosti musí byť platná Zmluva o pripojení. Platnosť Zmluvy je uvedená na jej prvej strane a môže byť predĺžená dodatkom najviac o 12 mesiacov. O predĺžení je potrebné písomne požiadať PDS v čase platnosti Zmluvy.

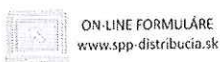
### 3. Všeobecné podmienky:

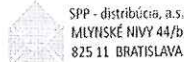
- 3.1 Toto Vyjadrenie nie je možné použiť pre účely konaní podľa zákona č. 50/1976 Zb. o územnom plánovaní a stavebnom poriadku (stavebný zákon) v znení neskorších predpisov, prípadne iného predpisu. Toto Vyjadrenie nie je možné použiť ani ako súčasť ohlásenia drobnej stavby. Pre vyššie uvedené účely je potrebné požiadať PDS o vydanie stanoviska k PD.
- 3.2 Za stanovenie dostatočnej kapacity OPZ a veľkosti RTP zodpovedá žiadateľ o pripojenie.
- 3.3 Žiadateľ je povinný realizovať výstavbu plynových zariadení (vrátane osadenia MaRZ) v zmysle Zákona č. 251/2012 Z.z. o energetike a o zmene niektorých zákonov, Zákona č. 50/1976 Zb. o územnom plánovaní a stavebnom poriadku (Stavebný zákon), Vyhlášky MPSVaR SR č. 508/2009 Z.z., ktorou sa ustanovujú podrobnosti na zaistenie bezpečnosti a ochrany zdravia pri práci s technickými zariadeniami tlakovými, zdvíhacími, elektrickými a plynovými a ktorou sa ustanovujú technické zariadenia, ktoré sa považujú za vyhradené technické zariadenia, a v zmysle príslušných STN, STN EN, TPP, PTN a ostatných predpisov.
- 3.4 Toto Vyjadrenie nenahrádza rozhodnutia, stanoviská, vyjadrenia, súhlasy alebo iné opatrenia orgánov verejnej správy (napr. stavebného úradu) ani fyzických alebo právnických osôb vyžadovaných na realizáciu plynových zariadení uvedených v tomto Vyjadrení v zmysle všeobecne záväzných právnych predpisov. Uvedené stanoviská, vyjadrenia, súhlasy alebo iné opatrenia je povinný žiadateľ zaobstaráť si sám na vlastné náklady. Spoločnosť SPP - distribúcia, a. s. nezodpovedá za nevydanie potrebných rozhodnutí, stanovisk alebo súhlasov, ani za skutočnosť, že v prípade ich neudelenia nie je možné pripojenie realizovať iným spôsobom tak, aby boli splnené podmienky uvedené v Technických podmienkach spoločnosti SPP – distribúcia, a. s. ako PDS.
- 3.5 Preložka existujúceho pripojovacieho plynovodu (PP) bude riešená podľa § 81 zákona č. 251/2012 Z.z. o energetike a o zmene niektorých zákonov preložkou na náklady žiadateľa, pričom sa vlastníctvo PP vykonaním preložky nemení.
- 3.6 Žiadateľ je povinný zabezpečiť realizáciu preložky PP a osadenia MaRZ iba prostredníctvom oprávnenej osoby, ktorá je odborne spôsobilá na vykonávanie činností v plynárenstve v zmysle v zmysle Vyhlášky MPSVaR SR č. 508/2009 Z.z., ktorou sa ustanovujú podrobnosti na zaistenie bezpečnosti a ochrany zdravia pri práci s technickými zariadeniami tlakovými, zdvíhacími, elektrickými a plynovými a ktorou sa ustanovujú technické zariadenia, ktoré sa považujú za vyhradené technické zariadenia.
- 3.7 Ak realizáciu preložky budú dotknuté vlastnícke práva vlastníkov nehnuteľností odlišných od žiadateľa, je žiadateľ povinný zabezpečiť ich povolenia (súhlasy) s realizáciou preložky. V prípade ak je cez PP, na ktorom sa bude realizovať preložka distribuovaný zemný plyn pre odberateľa/odberateľov odlišných od žiadateľa, je potrebné, aby žiadateľ pred realizáciou preložky zabezpečil súhlas všetkých dotknutých odberateľov s realizáciou preložky vrátane úpravy ich OPZ, merania a MaRZ. Všetky náklady na preložku znáša žiadateľ. Spoločnosť SPP - distribúcia, a. s. nezodpovedá za neudelenie potrebných povolení (súhlasov), ani za skutočnosť, že v prípade ich neudelenia nie je možné preložku realizovať iným spôsobom tak, aby boli splnené podmienky uvedené v Technických podmienkach spoločnosti SPP – distribúcia, a. s. ako prevádzkovateľa distribučnej siete.

Dátum: 12.11.2019

Spracovateľ: Ing. Homa Roman, technik pre pripojenie do DS - senior

**SPP – distribúcia, a.s.**  
 Mlynské nivy 44/b  
 825 11 Bratislava 26  
 IČO: 35910739  
 Podpis a pečiatka


 ON-LINE FORMULÁRE  
[www.spp-distribucia.sk](http://www.spp-distribucia.sk)

 ZÁKAZNÍČKA LINKA  
 0850 269 269

 SPP - distribúcia, a.s.  
 MLYNSKÉ NIVY 44/b  
 825 11 BRATISLAVA


pripajanie@distribuciaplynu.sk



oplyne.info


 SPP  
 Bratislava